

## **D. Dokumentace stavby (objektu)**

### **1. Pozemní (stavební) objekt Koleje Jarov Blok D**

#### **1.1 Architektonické a stavebně technické řešení – truhlářské práce**

##### **Technická zpráva**

## **A. DŮVOD ŘEŠENÍ, VYHODNOCENÍ STAVU**

### **A.1 STÁVAJÍCÍ STAV**

Největším problémem a zároveň hlavním důvodem rekonstrukce je především velká koncentrace vlhkosti, která odkazuje na nefunkční odvětrávací systém. Povrchy kuchyní jsou díky vysoké koncentraci vlhkosti napadeny plísněmi i hmyzem. Vznik plísní na povrchu stěn a přítomnost hmyzu mezi potravinami může u lidských jedinců časem způsobit vážné zdravotní problémy.

Dalším důvodem obnovení truhlářských prvků a zařizovacích předmětů a příslušenství kuchyněk je jasně patrná zastaralost a opotřebení.

Doporučený návrh jejich typu a barevnosti je k nahlédnutí v příložených vizualizacích. Navíc jsou navrženy vnitřní parapety do koupelen kvůli nově vzniklým soklům.

### **A.2 NAVRHOVANÝ STAV**

Hlavním cílem je nahrazení starých zařizovacích předmětů a příslušenství za nové a docílit tak lepších hygienických i provozních podmínek pro studenty. U kuchyňských linek je navržena jejich kompletní výměna.

Dispoziční řešení kuchyněk se v návrhu nemění.

## **B. TRUHLÁŘSKÉ PRÁCE**

### **B.1 PARAPETY**

**Navrhované parapety soklu v koupelnách** - barva dřevo lamino např. světlý dub, dřevotříska, ABS hrana 2mm. Jednotlivé parapety budou přesně zaměřeny, rozkresleny a naceněny konkrétní dodavatelskou firmou.

### **B.2 VNITŘNÍ DVEŘE**

**Navrhované dveře** musí dosahovat předepsaných normových hodnot z hlediska akustiky, požární odolnosti, tepelné techniky, klimatického namáhání, mechanické odolnosti, bezpečnosti z hlediska odolnosti proti vloupání, atd.

Navrhované dveře budou plné, voštinové s HDF tabulemi a finish folií v dekoru buk s kovovými závěsy a kovovým kováním a zámkem na bločku „FAB“. Jejich rozměry budou 700/1970 a 800/1970.

Zárubně opatřit nátěrem, odstín barvy určí investor.

Prahy budou dřevěné dubové upravené na výškový přechod mezi podlahami.

### **B.3 KUCHYŇSKÉ LINKY**

**Navrhované kuchyňské linky** jsou včetně zařizovacích předmětů rozepsané v rozpočtu. Zařizovací předměty zahrnují vestavěný elektrický dvoj-plotýnkový vaříč, mikrovlnnou troubu, dřez, horní a dolní skříňky, pracovní desku.

Délka referenční kuchyňské linky je navržena na 120 cm a výška spodních skříněk na 83 cm. Skutečné rozměry pro realizaci každé jednotlivé kuchyňské linky změřit na stavbě. Barva v dřevodekoru calvados. Materiál kuchyňské linky budou laminované dřevotřískové desky o tloušťce 18mm ohraněné ABS hranou 2 mm, vše lepené PUR lepidlem. Nožičky skříněk s rektifikací. Zeď mezi pracovní deskou a horními skřínkami bude obložena obkladem. Kovové kování (samo-sklopné panty) a kovové úchyty dvířek budou na korpus upevněny hmoždinkami. V každé skříňce budou dvě police řazené na třetiny.

Kuchyňské linky budou ve většině případů vestavěny do nik.

Záruka na kuchyňskou linku 60 měsíců.

Jednotlivé kuchyňské linky budou přesně zaměřeny, rozkresleny a naceněny konkrétní dodavatelskou firmou.

#### **B.3.1 VESTAVĚNÝ VAŘIČ**

**Navrhovaný vestavěný dvou-plotýnkový vaříč** (240V/50Hz) – ovládání vedle plotýnek, zabudovaný do pracovní desky kuchyňské linky.

#### **B.3.2 MIKROVLNNÁ TROUBA**

**Navrhovaná mikrovlnná trouba** s objemem 17 l a výkonem 700 W bude v polici vpravo dole

#### **B.3.3 PRACOVNÍ DESKA**

**Pracovní deska tmavá** o tloušťce 38mm.

#### **B.3.4 KUCHYŇSKÝ DŘEZ A BATERIE**

**Kuchyňský dřez** nerezový, hladký o rozměrech 40x40 cm.

**Dřezová baterie** s keramickou kartuší - chrom lesklý s otočným ramenem, záruka 60 měsíců

### B.3.5 SCHÉMA A FOTO KUCHYŇSKÉ LINKY

Schéma horních skříní kuchyňské linky

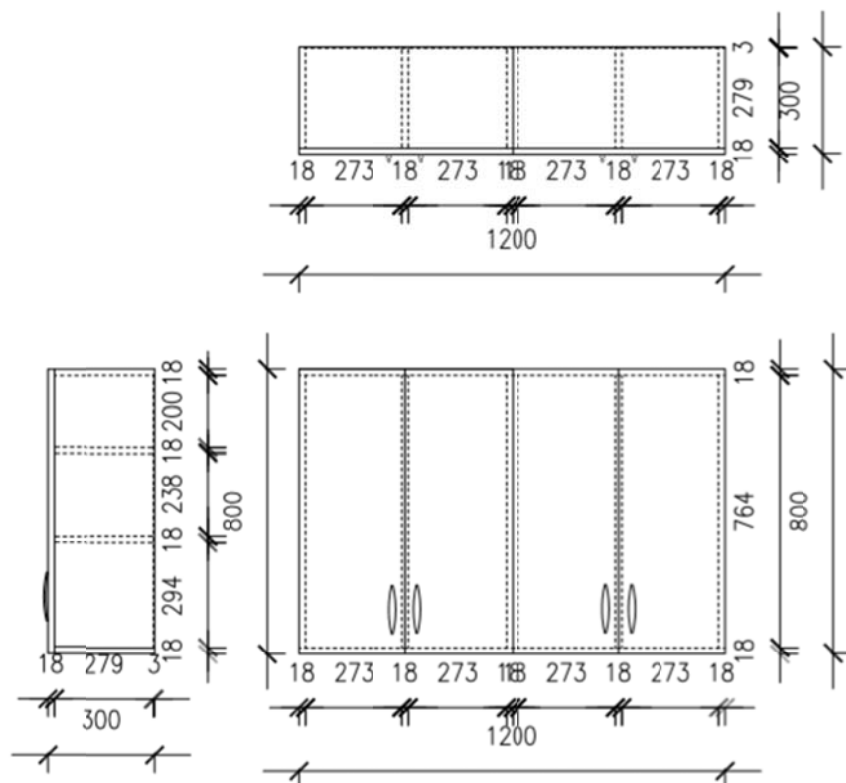
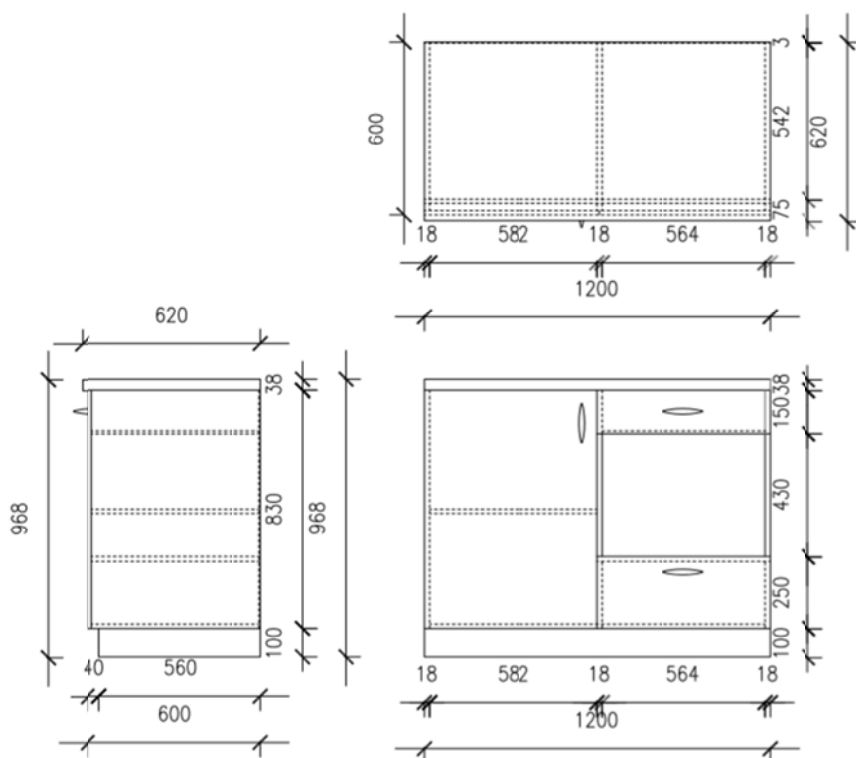


Schéma spodních skříní kuchyňské linky



Fotografie podoby kuchyňské linky

